



ZR

TRAVERS
NEW YORK

CLICKBOOK

Overview

TR AVERS
NEW YORK

Chenglei Dragon	04	Sheldon	14
Mahara	05	Keegan Flame	16
Kandira	06	Zebra Strie Velvet	17
Anya	07		
Rolling Hills	08		
Antigua	09		
Josephine	10		
Passage Stripe	11		
Astrid	12		



Voyager

TRIVERS
NEW YORK

Das Reisen – erst lässt es dich sprachlos, dann verwandelt es dich in einen Geschichtenerzähler.“ (Ibn Battuta).

Eine der schönsten Inspirationsquellen, nicht nur für Kreative, ist das Reisen.

Jede Reise schenkt uns nachhaltige Eindrücke und die Möglichkeit die Welt von einem anderen Blickwinkel zu erleben. Geprägt von anderem Licht, anderen Farben, Düften, Geschmäckern, Klängen und natürlich anderen Menschen. Von all diesen Reisen bringen wir wunderbare Erinnerungen mit und verpacken sie in Geschichten, die wir gerne weitererzählen. Die Kollektion VOYAGER ist wie ein Besuch im Hause weitgereister Sammler:innen. Und jedes einzelne Design erzählt eine ihrer Geschichten: auf Stoff.

Textile Präziosen, beflügelt von den Impressionen unterschiedlichster Kulturen und Kontinenten von Asien bis Afrika vereinen die schönsten Muster, Ornamente, Farben und Formen zu einem stilvoll kuratierten Gesamtkunstwerk. Die traditionellen Motive, für die neue TRIVERS Kollektion neu interpretiert, auf innovativen Materialien und in zeitgemäßen Einrichtungsfarben, laden zum spielerischen Mix and Match ein. Ob orientalisch anmutende Allover-Prints wie MAHARA oder KANDIRA, asiatische Fabelwesen auf dem zweifarbigen Damastgewebe CHENGLEI DRAGON oder karibisch-inspirierte Stickereien einer schimmernden Korallenwelt auf ANTIGUA. Die gesammelten Erinnerungen werden durch die spielerische Kombination von Farben und Mustern und dem Spiel reizvoller Transparenzen zum unvergesslichen Souvenir des Erlebten. Die Spuren der langen und weiten Reisen werden zum bewussten Stilmittel und zeigen sich in einem modernen Vintage-Charakter.

VOYAGER entführt uns auf eine unvergessliche Reise durch die kulturelle Vielfalt ferner Länder.



Chenglei Dragon

OVERVIEW

TRAVERS
NEW YORK



44192-558



44192-593



44192-885



44192-993

ALLE AUSWÄHLEN*

Das Drachentier ist in der asiatischen Kultur Symbol für Glück, Frieden und ein langes Leben – und kreativer Impulsgeber für CHENGLEI DRAGON, einem zweifarbigen Satingewebe mit einem asiatischen All-over-Dragon-Design. Als aufwendiger Jacquard auf einer sehr feinen seidenartigen Kette gewebt, tummeln sich die glücksbringenden Fabelwesen im dichten Blätterwald. Der Stoff wird nach dem Weben durch ein sanftes Brush-Finish veredelt und erhält dadurch einen modernen, weich-fließenden Charakter und einen fantastisch geschmeidigen Griff.

NAME Chenglei Dragon
ARTIKELNUMMER 44192
KATEGORIE Deko

WARENBREITE 140 cm
MATERIAL 35% LI, 34% CV, 31% PES
MARTINDALE

EIGENSCHAFTEN
PFLEGEHINWEISE

* Durch die Auswahl dieses Buttons erhalten Sie alle Farbvarianten dieses Artikels



Mahara



44193-376



44193-587



44193-645



44193-863

ALLE AUSWÄHLEN

Die Inspiration dieses eleganten Kashmir-Designs stammt von der Bordüre eines antiken persischen Schals. Unverwechselbar ist die ausgesprochen reiche Farbwirkung. Jedes Kolorit setzt sich aus mehreren unterschiedlichen Farbtönen zusammen. Die brillanten und fein detaillierten Motive sind auf einem klassischen, natürlichen Halbleinen-Fond gedruckt.

OVERVIEW

TRAVERS

NEW YORK

NAME
Mahara
ARTIKELNUMMER
44193
KATEGORIE
Deko

WARENBREITE
140 cm
MATERIAL
64% LI, 36% CO
MARTINDALE

EIGENSCHAFTEN
PFLEGEHINWEISE



Kandira



44194-535



44194-675



44184-865

ALLE AUSWÄHLEN

Der orientalisches anmutende Allover-Print ist vom ornamentalen Reichtum der Seidenstraße beeinflusst. Digital gedruckt auf einem samtig weichen Chenille-Gewebe. Die dreidimensionale Webtextur in Verbindung mit dem weich konturierten Digitaldruck erzeugt einen lässigen Vintage-Charakter in insgesamt drei modernen Farbstellungen.

OVERVIEW

TR AVERS

NEW YORK

NAME Kandira
ARTIKELNUMMER 44194
KATEGORIE Bezug Deko

WARENBREITE 130 cm
MATERIAL 50% CV, 29% CO, 21% PES
MARTINDALE 45.000

EIGENSCHAFTEN
PFLEGEHINWEISE



Anya



44195-476



44195-586



44195-674



44195-895

ALLE AUSWÄHLEN

ANYA gilt als wahres Musterbeispiel einer rar gewordenen textilen Handwerkskunst. Das großzügige Jakobiner-Design wird bereits vor dem Webprozess auf die feine Baumwoll-Kette aufgebracht. Bei der aufwendigen Kettdruck-Technik verschieben sich die Kettfäden während des Webens minimal zueinander und es entsteht ein gewollt unscharfer Farbeffekt der mehrfarbig angelegten Motive. Das Ergebnis: eine gewollt umwerfende dekorative Kreation, deren Schönheit im Unperfekten begründet liegt.

OVERVIEW

TR AVERS
NEW YORK

NAME Anya
ARTIKELNUMMER 44195
KATEGORIE Deko

WARENBREITE 135 cm Nutzbreite: 129 cm
MATERIAL 55% CO, 45% CV
MARTINDALE

EIGENSCHAFTEN
PFLEGEHINWEISE



Rolling Hills



44196-586



44196-754



44196-895

ALLE AUSWÄHLEN

Eine moderne Inszenierung asiatischer Landschaftsdarstellungen als eindrucksvolles Blocksteifen-Design. Üppig und abstrakt zugleich. Die fantasievoll gestalteten Motive innerhalb der Blöcke wurden in feinstem Viskosegarn und in einer ungewöhnlich hohen Fadendichte auf den eleganten Baumwollsatin gestickt. ROLLING HILLS imponiert in drei Farbkombinationen.

OVERVIEW

TR AVERS
NEW YORK

NAME Rolling Hills
ARTIKELNUMMER 44196
KATEGORIE Deko

WARENBREITE 140 cm
MATERIAL 100% CO Stickerei: 100% CV
MARTINDALE

EIGENSCHAFTEN
PFLEGEHINWEISE



Antigua



44197-893
ALLE AUSWÄHLEN

ANTIGUA ist ein handwerkliches Meisterwerk. Die karibisch-inspirierten Motive entführen uns in eine kunstvolle Unterwasserwelt inmitten metallisch schimmernder Korallen und Fische, deren Details liebevoll mit Perlenapplikationen akzentuiert sind. Hier formieren sich kreative Schaffenskraft und Kunstfertigkeit zu einem der Highlights der Kollektion. Jedes einzelne Motiv wurde in einer anderen Sticktechnik von Hand auf den natürlich strukturierten Fond gestickt.

OVERVIEW

TR AVERS

NEW YORK

NAME Antigua
ARTIKELNUMMER 44197
KATEGORIE Deko

WARENBREITE 140 cm Nutzbreite: 130 cm
MATERIAL 75% CO, 25 %LI Stickerei: 40% LI, 35% CO, 15% MTF 10%CV
MARTINDALE

EIGENSCHAFTEN 
PFLEGEHINWEISE     



Josephine



44198-595



44198-892



44198-998

ALLE AUSWÄHLEN

Die Neuinterpretation des klassischen Damast-Motivs als halbtransparentes Doppelgewebe verleiht dem dekorativen Allover-Dessin sommerliche Leichtigkeit. Der weiche und lässige Fall unterstreicht die natürliche Wirkung des raumhohen Leinengewebes JOSEPHINE.

OVERVIEW

TR AVERS

NEW YORK

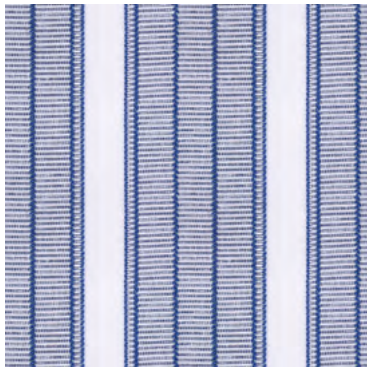
NAME Josephine
ARTIKELNUMMER 44198
KATEGORIE Gardine

WARENBREITE 290 cm
MATERIAL 100% LI
MARTINDALE

EIGENSCHAFTEN
PFLEGEHINWEISE



Passage Stripe



44199-594



44199-892



44199-990

ALLE AUSWÄHLEN

Dekorative Blockstreifen in Scherli-Technik auf halbtransparentem Leinenfond beschreibt PASSAGE STRIPE auf den Punkt. Die doppelt breite Ware kann als Längstreifen, aber auch effektiv als Querstreifen dekoriert werden und lässt die Räume je nach Wunsch größer oder kompakter wirken – aber in jedem Fall geschmackvoll, ästhetisch und supermodern.

OVERVIEW

TRAVERS
NEW YORK

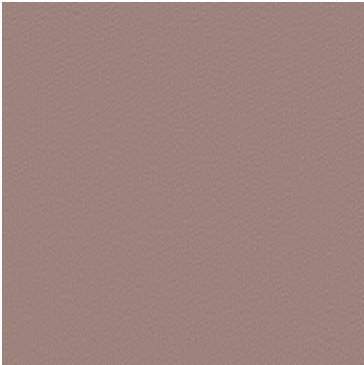
NAME
Passage Stripe
ARTIKELNUMMER
44199
KATEGORIE
Gardine

WARENBREITE
300 cm
MATERIAL
86% PES, 8% LI, 6% CV
MARTINDALE

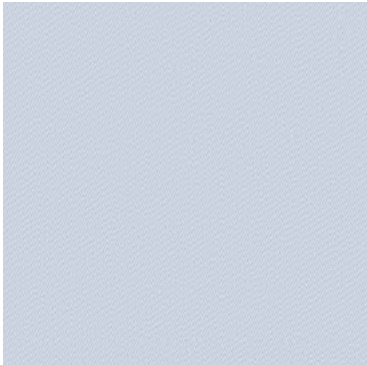
EIGENSCHAFTEN
PFLEGEHINWEISE



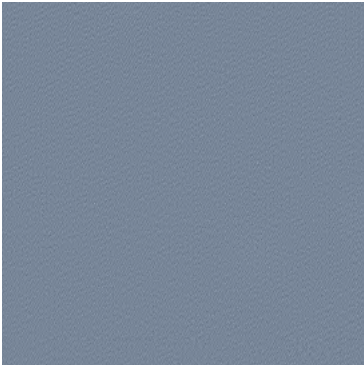
Astrid



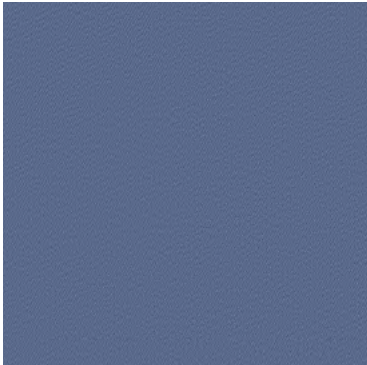
44200-444



44200-553



44200-555



44200-557

ASTRID, ein kostbarer Wollsatın mit fließend weichem Fall eignet sich hervorragend als Dekostoff sowie als strapazierfähiger Bezugstoff. Der elegante Lüster ist ein unverkennbares Zeichen für die Hochwertigkeit des edlen Wollgarns. Der schöne Klassiker setzt in jedem Ambiente ein stilsicheres Statement, ob am Fenster oder bezogen auf jeder Art von Möbel.

OVERVIEW

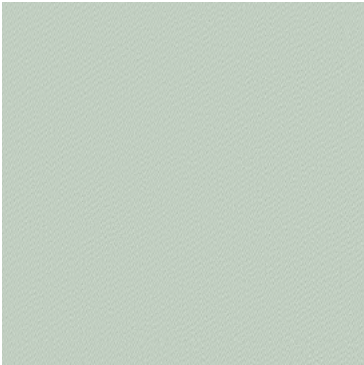
TR AVERS

NEW YORK

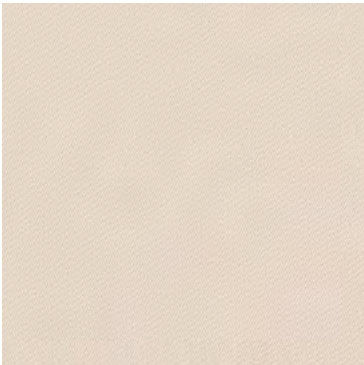
NAME Astrid
ARTIKELNUMMER 44200
KATEGORIE Deko

WARENBREITE 140 cm
MATERIAL 100% WO
MARTINDALE 35.000

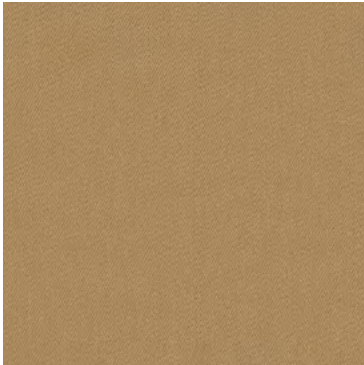
EIGENSCHAFTEN
PFLEGEHINWEISE



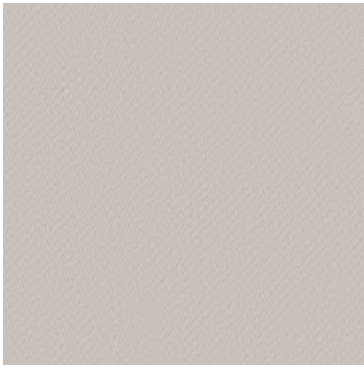
44200-663



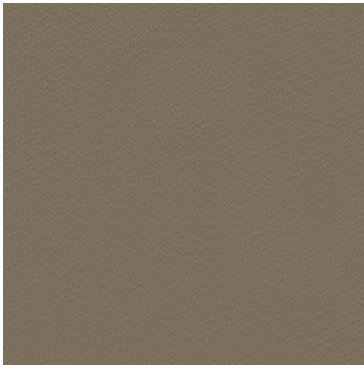
44200-891



44200-893



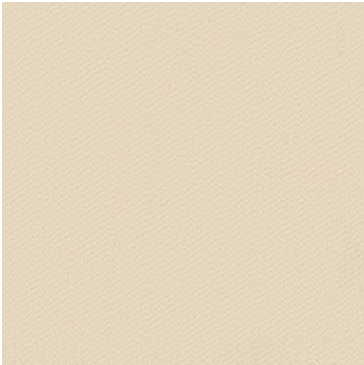
44200-982



44200-984



44200-989



44200-990

ALLE AUSWÄHLEN

TR AVERS

NEW YORK

NAME Astrid
ARTIKELNUMMER 44200
KATEGORIE Deko

WARENBREITE 140 cm
MATERIAL 100% WO
MARTINDALE 35.000

EIGENSCHAFTEN
PFLEGEHINWEISE 



Sheldon



44201-443



44201-553



44201-557



44201-664

OVERVIEW

TR AVERS

NEW YORK

NAME Sheldon
ARTIKELNUMMER 44201
KATEGORIE Bezug

WARENBREITE 140 cm
MATERIAL Grund: 100% CO Flor: 100% LI
MARTINDALE 35.000

EIGENSCHAFTEN
PFLEGEHINWEISE 

SHELDON ist ein reiner Leinenvelours mit natürlich trockenem Griff. Die feine Flammenstruktur unterstreicht den natürlichen Leinen-Look und verleiht der Oberfläche Textur und Relief. In 10 wunderschönen und trendigen Kolorits von Beige bis Rosé.

TR AVERS

NEW YORK



44201-882



44201-885



44201-986



44201-990



44201-996



44201-999

ALLE AUSWÄHLEN

NAME Sheldon
ARTIKELNUMMER 44201
KATEGORIE Bezug

WARENBREITE 140 cm
MATERIAL Grund: 100% CO Flor: 100% LI
MARTINDALE 35.000

EIGENSCHAFTEN
PFLEGEHINWEISE 



Keegan Flame



44202-598



44202-836



44202-984

ALLE AUSWÄHLEN

OVERVIEW

TRIVERS
NEW YORK

NAME Keegan Flame
ARTIKELNUMMER 44202
KATEGORIE Bezug

WARENBREITE 140 cm
MATERIAL Grund: 50% PES, 50% CO Flor: 70% CV, 30% CO
MARTINDALE 100.000

EIGENSCHAFTEN
PFLEGEHINWEISE

KEEGAN FLAME verkörpert die luxuriöse Velours-Version eines klassischen "Flame-Stitch"- Designs. Die elegant schimmernde "Cut-and-Loop" Oberfläche bringt jeden einzelnen Farbton des Multicolordesigns regelrecht zum Leuchten. Vintage-Look inklusive.



Zebra Strie Velvet



44203-883



44203-984



44203-998

ALLE AUSWÄHLEN

Die Eleganz dieser noblen Velours-Qualität mit feinem Satinfond liegt in der raffinierten Abstraktion des Zebrafell-Dessins. Die samtigen Motive sind als Strié-Oberfläche in tonigen Farbnuancen angelegt. Das verleiht dem exquisiten Bezugstoff einen modernen, lebendigen und animalischen Charakter.

OVERVIEW

TR AVERS
NEW YORK

NAME
Zebra Strie Velvet
ARTIKELNUMMER
44203
KATEGORIE
Bezug

WARENBREITE
140 cm
MATERIAL
Grund: 100% CO Flor: 100% CV
MARTINDALE
75.000

EIGENSCHAFTEN
PFLEGEHINWEISE

Order

FIRMA

KUNDENNUMMER

RING-SET (14-01236)

LIEFERADRESSE:

STRASSE

PLZ / ORT / LAND

BEMERKUNGEN

UM IHRE ANFRAGE ZU ÜBERMITTELN BITTE DEN BUTTON SAVE & SEND KLICKEN,
DAS PDF WIRD AUTOMATISCH GESPEICHERT UND IN IHRE E-MAIL AN UNS ANGEHÄNT.

OVERVIEW

TR AVERS

NEW YORK

IMPRESSUM

Zimmer + Rohde GmbH
Zimmersmühlenweg 14-18
61440 Oberursel/Frankfurt
Deutschland

www.zimmer-rohde.com
info@zimmer-rohde.com
Telefon +49 (0) 6171 632 02

CEO
Torsten Poschardt

HR Bad Homburg, HRB 5073
Ust-IdNr. DE 812 646 222

SAVE & SEND