

TROPICA



Overview

TR AVERS
NEW YORK

SANIBEL	04
ANANAS EMBROIDERY	05
SAINT KITTS	06
FLORA PRINT	07
PALACIO VELVET	08
JACOBEOAN VINE	09
KEY WEST	10
AMELIA	12
SANDY LANE	13
TROPICA	14



Tropica

TRAVERS

NEW YORK

TROPICA ist wie eine frische Inselbrise, inspiriert vom Mehrlagen-Stil der Westindischen Inseln aus seiner Blütezeit im 19. und 20. Jahrhundert. Dieser englische Stil vereinte mühelos Zweckmäßigkeit mit Eleganz. Das luftige, sonnige Klima bot ein tropisches Umfeld, in dem lokale Materialien wie Rattan, Bambus und Teakholz in die Innenräume integriert wurden, um die exotischen Muster mit Abbildungen der einheimischen Flora und Fauna hervorzuheben.

Der Held der Kollektion ist TROPICA, ein Bestseller-Druck von Travers, der 1997 erstmals auf den Markt kam und aus den Archiven wiederbelebt wurde. Die Kollektion ist nach diesem berühmten Druck benannt, der sich aus einzigartig maßstabsgetreuen Abbildungen tropischer Früchte und Bäumen zusammensetzt, die ursprünglich mit Tinte- und Tempera-Aquarell-Techniken von Hand gemalt wurden. FLORA PRINT ist ein weiteres Archivmuster mit dem Flair der Westindischen Inseln, das mit seinen eigenwilligen floralen Interpretationen unserem Travers-Erbe treu bleibt. SAINT KITTS und AMELIA sind weich fließende Gardinen, die jedem Raum eine gewisse Leichtigkeit verleihen.

Diese Kollektion versetzt uns zurück in eine einfachere Zeit, frei von der Hektik unseres von Technologie bestimmten Alltags, in der man sich zurücklehnen und den Nachmittag genießen konnte.



Sanibel



44171-546



44171-755



44171-843



44171-964

Beim Anblick dieses Drucks kommt einem eine Vision von Rohrkolben in den Sinn, die sich im Wind auf Sanibel Island wiegen. Um die Bewegung der Rohrkolben einzufangen, wurde speziell ein leichter Leinenstoff ausgewählt. Jede der vier Farben wurde mit der neuesten Digitaltechnologie aufgedruckt, die dem Stoff eine unerwartete subtile Akzentfarbe verleiht und einzigartige Kombinationen kreiert. SANIBEL hat einen leichten, weichen Griff, seine Verarbeitung verleiht dem Stoff zusätzliche Dimension und Stabilität.

OVERVIEW

TRAVERS

NEW YORK

NAME Sanibel
ARTIKELNUMMER 44171
KATEGORIE Deko

WARENBREITE 150 cm
MATERIAL 100 % LI
MARTINDALE 10.000

EIGENSCHAFTEN
PFLEGEHINWEISE



Ananas Embroidery



44172-425



44172-557



44172-586



44172-893

Als traditionelles Willkommenssymbol vermittelt die Ananas ein Gefühl von Gastfreundschaft und Wärme. Ursprünglich von Hand bemalt vereint ANANAS EMBROIDERY zwei lebhaft Viskosegarne in einem Mischgewebe. Die Schönheit dieser Stickerei liegt in der Stichtechnik. Sie nutzt das gleiche Garn in verschiedenen Dicken und erzeugt so eine Illusion von Tiefe und Farbe. Diese verspielte Stickerei ist in vier eleganten Farben erhältlich, die vollkommen den Geist der Westindischen Inseln einfangen.

OVERVIEW

TR AVERS
NEW YORK

NAME Ananas Embroidery
ARTIKELNUMMER 44172
KATEGORIE Deko

WARENBREITE 140 cm
MATERIAL Grund: 59 % CO, 41 % LI Stickerei: 100 % CV
MARTINDALE

EIGENSCHAFTEN ☐
PFLEGEHINWEISE ☒ ☒ ☒ ☒ ☒



SAINT KITTS ist ein zwangloser, von Natur aus transparenter Gardinenstoff in einer luftigen Qualität, inspiriert von der gleichnamigen Insel inmitten der westindischen Inselgruppe. Die handgeführten Steppnähte bilden die Biesenkarrees, die von erfahrenen Kunsthandwerkern in Indien auf den Leinen- grund aufgebracht werden. Dieses zarte Leinen ist in einer Auswahl von vier klaren Farben – Elfenbein, Creme, Natur und Aqua – erhältlich und extrem weich im Griff.

Saint Kitts



44173-553



44173-881



44173-992



44173-990



44173-994

OVERVIEW

TR AVERS

NEW YORK

NAME
Saint Kitts
ARTIKELNUMMER
44173
KATEGORIE
Deko

WARENBREITE
137 cm
MATERIAL
100 % LI
MARTINDALE

EIGENSCHAFTEN
PFLEGEHINWEISE



Flora Print

OVERVIEW

TRAVERS
NEW YORK

NAME
Flora Print
ARTIKELNUMMER
44174
KATEGORIE
Deko



44174-355



44174-377



44174-654



44174-898

WARENBREITE
147 cm
MATERIAL
90 % CO, 10 % LI
MARTINDALE

EIGENSCHAFTEN
PFLEGEHINWEISE

Mit seinen eigenwilligen floralen Interpretationen verdiente FLORA PRINT eine Wiederbelebung! Der in England bedruckte Originalstoff wurde mit einer Kombination aus traditionellen Techniken und fortschrittlicher digitaler Drucktechnologie wunderschön erhalten. Und das Beste ist, wir haben die ursprüngliche mehrfarbige dokumentarische Farbgebung zusammen mit drei zusätzlichen neuen Farbkombinationen hergestellt. Dieser exotische Druck ist mit Sicherheit ein echter Blickfang.



Palacio Velvet



44175-493



44175-564



44175-852


In diesen stilvollen Samtstoff sind raffinierte Details eingewebt, inspiriert vom berühmten Museum Palacio de los Capitanes Generales in Havanna. Eine natürliche Baumwollkomposition verleiht PALACIO VELVET ein kühleres Erscheinungsbild. Der Flor ist für eine breitere durchgängige Samtfläche ausgelegt und steht gerader als bei den meisten Samtstoffen. Eine Lampas-Technik wurde so angepasst, dass das skizzenhafte Aussehen des Medail-lons erhalten bleibt. Drei abwechselnd verwendete Farben für den Schuss verleihen eine zusätzliche Schattierung und Dimension.

OVERVIEW

TRAVERS NEW YORK

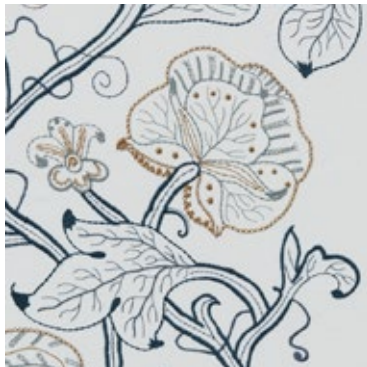
NAME
Palacio Velvet
ARTIKELNUMMER
44175
KATEGORIE
Bezug

WARENBREITE
140 cm
MATERIAL
Grund: 100 % CO Flor: 100 % CO
MARTINDALE
25.000

EIGENSCHAFTEN
PFLEGEHINWEISE




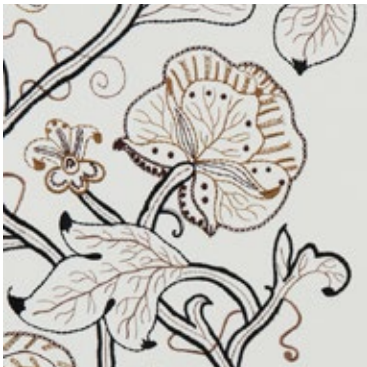
Jacobean Vine



44176-585



44176-786



44176-997

JACOBEOAN VINE ist eine zeitgemäÙe Interpretation des klassischen Lebensbaum-Musters, inspiriert von einem Allover-Druck, der zu einer detailreichen mehrfarbigen Kletterranke umgearbeitet wurde. Die Vielfalt der verwendeten Stiche vereint die Kunstfertigkeit der traditionellen Kurvenbewegung mit modernen abstrakten Winkelstichen, und ergibt eine moderne Interpretation der ursprünglichen jakobinischen Muster aus dem 17. Jahrhundert.

OVERVIEW

TRAVERS

NAME
Jacobean Vine
ARTIKELNUMMER
44176
KATEGORIE
Deko

WARENBREITE
140 cm
MATERIAL
Grund: 80 % CO, 20 % PES Stickerei: 100 % PES
MARTINDALE

EIGENSCHAFTEN
PFLEGEHINWEISE



Key West



44177-443



44177-554



44177-558



44177-677

Dieses unregelmäßige Chevron-Muster eignet sich perfekt für Polster und verfügt über ein klares dichtes Gewebe und einen eleganten seidigen Griff. Auf einem Jacquardwebstuhl gewebt, hat sein Baumwollschussfaden einen erhabenen Effekt, der KEY WEST einen eleganten handgemachten Look verleiht. Dieser vielseitige Polsterstoff ist in 10 eleganten Farben erhältlich, darunter eine Reihe von Zitrus-, Blatt- und Salbeigrüntönen sowie Himmel- und Ozeanblau.

OVERVIEW

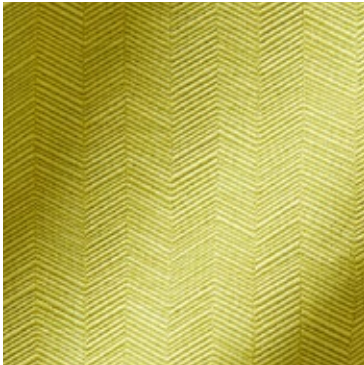
TRIVERS

NEW YORK

NAME Key West
ARTIKELNUMMER 44177
KATEGORIE Bezug

WARENBREITE 140 cm
MATERIAL 77 % CO, 23 % PA
MARTINDALE 25.000

EIGENSCHAFTEN
PFLEGEHINWEISE



44177-714



44177-763



44177-775



44177-884



44177-982



44177-991

TR AVERS

NEW YORK

NAME Key West
ARTIKELNUMMER 44177
KATEGORIE Bezug

WARENBREITE 140 cm
MATERIAL 77 % CO, 23 % PA
MARTINDALE 25.000

EIGENSCHAFTEN
PFLEGEHINWEISE 



Amelia



44178-593



44178-893



44178-990



44178-992

AMELIA ist der jüngste Neuzugang in unserer Travers-Gardinenreihe. Der gestreifte Diamantfadenschnitt wird auf einem speziellen extra breiten Webstuhl in der Türkei gewebt und als vertikales Streifenmuster dargestellt. Dieser leichte, luftige Gardinstoff verfügt über eine lässige Eleganz – eine perfekte Ergänzung für den urbanen oder ländlichen Look. AMELIA ist in Elfenbein, Grau, Natur und Himmelblau erhältlich, seine Veredelung verleiht dem Stoff einen außerordentlich weichen Griff.

OVERVIEW

TRAVERS NEW YORK

NAME
Amelia
ARTIKELNUMMER
44178
KATEGORIE
Gardine

WARENBREITE
300 cm ↑↓
MATERIAL
54 % PES, 36 % LI, 10 % CV
MARTINDALE

EIGENSCHAFTEN
PFLEGEHINWEISE



Sandy Lane



44179-485



44179-596



44179-684



44179-982

Benannt nach dem luxuriösen Strandresort auf der Insel Barbados, ist SANDY LANE eine Neuinterpretation des klassischen Gittermusters. Eine harmonische Ausgewogenheit aus Viskose-Stickerei mit Jute-Schnüren macht diesen Stoff mit angenehmem Griff zu etwas ganz Besonderem. Die verwendete Jute-Kordel ist in ihrer natürlichen Form belassen. Um diese Sticktechnik zu erzielen, war ein speziell entwickeltes System erforderlich. Der Stoff wurde für zusätzliche Weichheit und einen lockeren Faltenwurf veredelt.

OVERVIEW

TRAVERS NEW YORK

NAME
Sandy Lane
ARTIKELNUMMER
44179
KATEGORIE
Deko

WARENBREITE
137 cm
MATERIAL
Grund: 60 % LI, 40 % CO Stickerei 40 % CV, 30 % PES, 30 % JU
MARTINDALE

EIGENSCHAFTEN
PFLEGEHINWEISE



Tropica

OVERVIEW

TRAVERS
NEW YORK

NAME
Tropica
ARTIKELNUMMER
44180
KATEGORIE
Deko



44180-474



44180-586



44180-675



44180-963

WARENBREITE
150 cm
MATERIAL
100 % CO
MARTINDALE

EIGENSCHAFTEN
PFLEGEHINWEISE

Der Held der Kollektion ist TROPICA, ein Bestseller-Druck von Travers, der 1997 erstmals auf den Markt kam und nach dem die Kollektion benannt ist. Der Stoff setzt sich aus einzigartig maßstabsgetreuen Abbildungen tropischer Früchte und Bäumen zusammen, die ursprünglich mit Tinte- und Tempera-Aquarell-Techniken von Hand gemalt wurden. TROPICA wurde aus unseren Archiven auf einem leichten Baumwollgrund, in einer frischen Farbpalette und mit einem leichten Chintz veredelt, wiederbelebt.

Order

FIRMA

KUNDENNUMMER

LIEFERADRESSE:

STRASSE

PLZ / ORT / LAND

BEMERKUNGEN

Um Ihre Anfrage zu übermitteln bitte den Button SAVE & SEND klicken,
das PDF wird automatisch gespeichert und in Ihre E-Mail an uns angehängt.

OVERVIEW

TR AVERS
NEW YORK



IMPRESSUM

Zimmer + Rohde GmbH
Zimmersmühlenweg 14-18
61440 Oberursel/Frankfurt
Deutschland

www.zimmer-rohde.com
info@zimmer-rohde.com
Telefon +49 (0) 6171 632 02

CEO
Torsten Poschardt

HR Bad Homburg, HRB 5073
Ust-IdNr. DE 812 646 222

SAVE & SEND